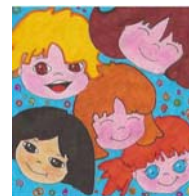




**DIREZIONE DIDATTICA STATALE
3° CIRCOLO "N. Fraggianni"**

www.scuolafraggianni.gov.it

e.mail baee061009@istruzione.it – P.E.C baee061009@pec.istruzione.it
Via Vitrani, 1 - 76121 BARLETTA (BT) – Tel 0883 334318 – Fax 0883 532706



Prot. 2381/D3a

Barletta, 1° settembre 2015

ASSEGNAZIONE DOCENTI ALLE SEZIONI – S. Infanzia – a. s. 2015/16 –

PLESSO "VIA CHIEFFI, 38" – doppio organico -

SEZIONE	DOCENTI SEZIONE	IRC (1h e ½ per sezione)
A	RUTIGLIANO Maria Carmela VITALE Cristina	BINETTI Grazia

PLESSO "VIA CHIEFFI, 38" – monorganico -

SEZIONE	DOCENTE	SOSTEGNO	IRC
B	CATINO Maria	//	BINETTI Grazia
C	GORGOGNONE Barbara	LACERENZA Rosa	BINETTI Grazia
D	CANFORA Tiziana	LABBATE Elena	BINETTI Grazia
E	PARABITA Annarita	//	BINETTI Grazia
F	BRESCIA Anna	//	BINETTI Grazia

PLESSO "VIA RIZZITELLI, 31" – doppio organico -

SEZIONE	DOCENTI	SOSTEGNO	IRC (1h e ½ per sezione)
G	FERRAZZANO Marcella MARINO Maria Sterpeta	PRASCINA Valentina	BINETTI Grazia
H	RICCO Concetta VITOBELLO Rita	//	BINETTI Grazia
I	MUSTI Isabella PICARDI Anna	//	BINETTI Grazia

IL DIRIGENTE SCOLASTICO

Prof.ssa Brigida Maria CAPORALE